



SR.7013.3.2020

Dębe Wielkie, dnia 03.02.2020 r.

POŚWIADCZENIE

d l a : „PHU” TOWEMO Monika Szczygiel
z siedzibą w Otwocku ul. Stefana Żeromskiego 73K, 05-400 Otwock

Uprzejmie informuję, że firma „PHU” TOWEMO Monika Szczygiel z siedzibą w Otwocku ul. Stefana Żeromskiego 73K, 05-400 Otwock, wykonała na zlecenie Gminy Dębe Wielkie w ramach umowy nr SR.272.16.2019 z dnia 31.05.2019 roku przedsięwzięcie pn. „Przebudowa drogi gminnej, tj. odcinka ulicy Żwirowej w miejscowości Chrośła, gmina Dębe Wielkie” - etap II od km 1+024 do km 1+580”. Przedmiotowa droga gminna jest drogą klasy lokalnej o kategorii ruchu KR 1. W ramach realizacji przedsięwzięcia wykonano m.in. nową podbudowę drogi, nową jezdnię z mieszanki mineralno-asfaltowej szerokości 5,5 m, chodnik z betonowej kostki brukowej, dokonano remontu – przebudowy istniejących zjazdów, wykonano przepusty, rowy wraz z częściowym umocnieniem ich płytami ECO, studnie rewizyjne oraz dokonano demontażu istniejącego oznakowania, a następnie montażu i malowaniu nowego oznakowania zgodnie z projektem zmiany stałej organizacji ruchu.

Poniżej pokrótce scharakteryzowano zrealizowane przez Wykonawcę roboty tj. wykonano m.in.:

- roboty przygotowawcze (w tym wykonano roboty pomiarowe i ziemne, dokonano rozbiórki nawierzchni z mas mineralno-bitumicznych i podbudowy);
- w zakresie budowy chodników i zjazdów (na ulicy Żwirowej na długości 525 m po stronie prawej oraz na długości 10 m po stronie lewej, a także w obrębie skrzyżowania ulicy Żwirowej z ulicą Mazowiecką w Chrośli wykonano chodnik o szerokości 2 m z betonowej kostki brukowej o grubości 6 cm na podsypce cementowo-piaskowej z wypełnieniem spoin piaskiem na podbudowie z kruszyw naturalnych o grubości warstwy po zagęszczeniu 15 cm, na tym fragmencie drogi wykonano także zjazdy z betonowej kostki brukowej o grubości 8 cm na podsypce cementowo-piaskowej z wypełnieniem spoin piaskiem na podbudowie z kruszyw łamanych o grubości warstwy po zagęszczeniu 20 cm. W zakresie prac brukarskich wykonano także krawężniki betonowe wraz z ławą betonową, obrzeża betonowe, regulację zaworów wodociągowych, a także wykonano zieleń drogową (humusowanie z obsianiem);
- w zakresie jezdni na długości 547 m i szerokości 5,5 m oraz w obrębie dwóch skrzyżowań oraz trzech zjazdów na nieutwardzone drogi gminne wykonano podbudowę z gruntu stabilizowanego cementem (o grubości warstwy po zagęszczeniu 15 cm) oraz z kruszyw łamanych (o grubości warstwy po zagęszczeniu 20 cm), po czym wykonaną podbudowę skropiono nawierzchnię asfaltem oraz następnie wykonano warstwę wiążącą z nawierzchni z mieszanek mineralno-bitumicznych asfaltowych (o grubości warstwy po zagęszczeniu 4 cm), którą skropiono asfaltem i docelowo wykonano warstwę ścieralną z nawierzchni z mieszanek mineralno-bitumicznych asfaltowych (o grubości warstwy po zagęszczeniu 4 cm). Po wykonanej przebudowie szerokość pasa ruchu wynosi 2,75 m. Należy również nadmienić, że w związku ze złym stanem technicznym skrzyżowania drogi gminnej z drogą powiatową (tj. ulicy Żwirowej z ulicą Mazowiecką w miejscowości Chrośła) przed położeniem warstwy ścieralnej dokonano wyrównania nawierzchni drogowej mieszanką mineralno-bitumiczną asfaltową;

- w zakresie przepustów, rowów i studni wykonano m.in. ławy fundamentowe żwirowe przepustów, ścianki czołowe przepustów rurowych pod zjazdami, rury przepustowe oraz dokonano umocnienia skarp płytami ECO, dokonano również wzmocnienia przepustu na skrzyżowaniu ulicy Żwirowej z ulicą Mazowiecką w Chrośli poprzez wykonanie płyty żelbetowej z betonu B40 grubości 15 cm nad przedmiotowym przepustem DN600.

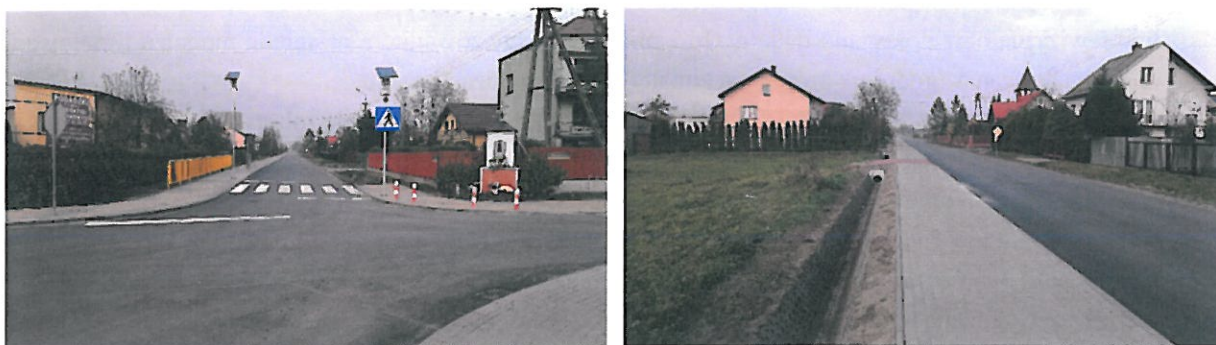
Zgodnie z ww. umową oraz protokołem odbioru końcowego wartość wykonanych robót i należność dla w/w Wykonawcy wyniosła 1 119 672,32 zł brutto (słownie: jeden milion sto dziewiętnaście tysięcy sześćset siedemdziesiąt dwa złote trzydzieści dwa grosze).

Odbioru końcowego dokonano w dniu 08.11.2019 roku.

Ponadto w trakcie realizacji robót wykonano następujące roboty dodatkowe:

- pobocza - ścięcie skarp, wykorytowanie, nawiezienie ziemi, wyprofilowanie do krawędzi jezdni (w ilości 378,96 m²);
- nakładkę asfaltową o gr. 4 cm wraz z oczyszczeniem i skropieniem nawierzchni (w ilości 188,30 m²);
- nakładkę asfaltową o gr. 5 cm wraz z oczyszczeniem i skropieniem nawierzchni (w ilości 100,10 m²);
- nawierzchnię drogową z mieszanki mineralno-bitumicznej asfaltowej (w ilości 30 t) na skrzyżowaniu drogi gminnej z drogą powiatową (tj. ulicy Żwirowej z ulicą Mazowiecką w miejscowości Chrośla), których łączna wartość brutto wyniosła 35 715,51 zł (słownie: trzydzieści pięć tysięcy siedemset piętnaście złotych, pięćdziesiąt jeden groszy). Odbioru końcowego robót dodatkowych dokonano w dniu 18.11.2019 roku.

Na poniższych zdjęciach przedstawiono realizację przez „PHU” **TOWEMO Monika Szczygiel**, przedmiotowego przedsięwzięcia pn. „Przebudowa drogi gminnej, tj. odcinka ulicy Żwirowej w miejscowości Chrośla, gmina Dębe Wielkie” - etap II od km 1+024 do km 1+580”.



Wszystkie powyżej wyszczególnione roboty zlecone przez Gminę Dębe Wielkie firma „PHU” **TOWEMO Monika Szczygiel**, wykonała zgodnie z obowiązującymi przepisami i normami. Wykonawca w czasie wykonywania zamówienia zapewnił na terenie objętym pracami należyty ład i porządek.

Wykonawca wykazał się wielkim doświadczeniem, wiedzą praktyczną i fachowością w realizacji przedmiotu zamówienia, w tym w prowadzeniu, kierowaniu oraz rzeczowym wykonywaniu prac drogowych.

Prace były wykonywane profesjonalnie z pełną rzetelnością, solidnością i starannością, a także zachowaniem umownego terminu realizacji zadania, zgodnie ze szczegółową specyfikacją techniczną i wytycznymi Zamawiającego (Gminy Dębe Wielkie). Użyte materiały do wykonania zadania były wysokiej jakości posiadały atesty i stosowne certyfikaty, odpowiadające warunkom technicznym na ich stosowanie przy tego rodzaju robotach drogowych.

Prace zostały wykonane w sposób należyty, zgodnie z zasadami sztuki budowlanej i prawidłowo ukończone.


Krzysztof Kalinowski